

Wandgrafiken - Anweisungen

Wandgrafiken sind unter normalen Umständen bis zu 6 Monate lang abnehmbar. Vermeiden Sie das Anbringen auf frisch gestrichenen Wänden (warten Sie 7 Tage nach dem Streichen), und wir empfehlen, dabei einen Freund um Hilfe zu bitten. Das Entfernen sollte in einem Winkel von 180° erfolgen, wobei die Grafik langsam abgezogen werden sollte.

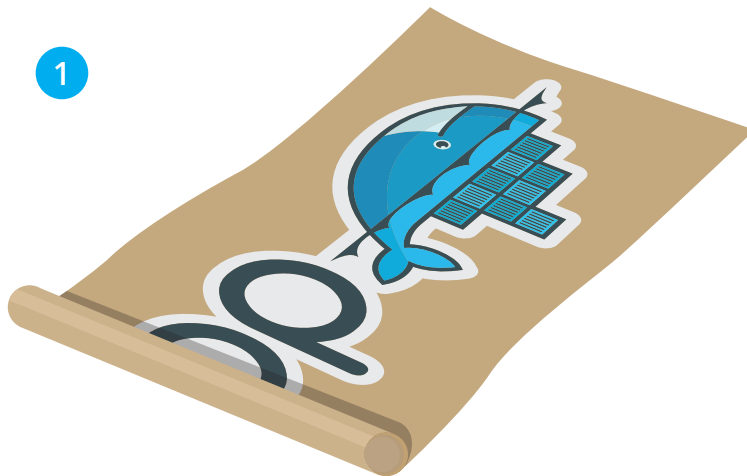
Beigelegtes Zubehör:



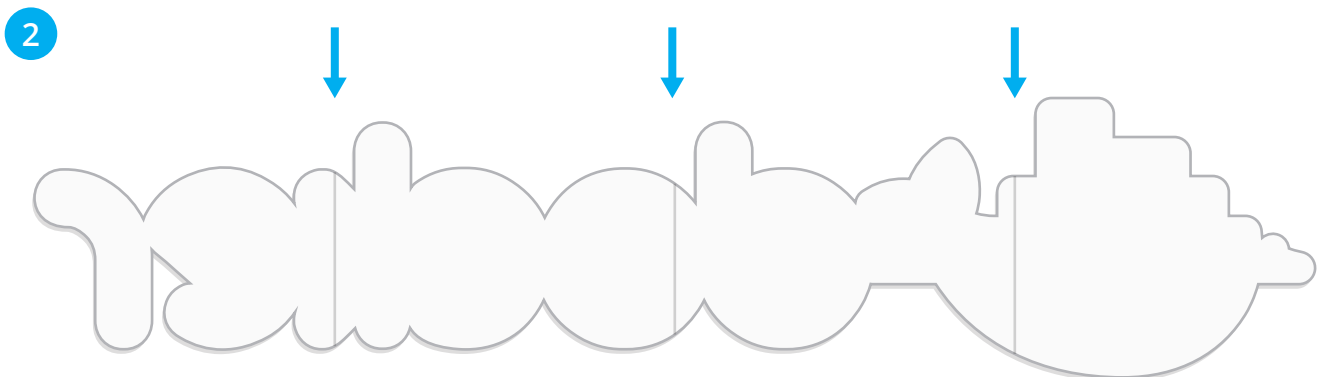
Gummiwischer



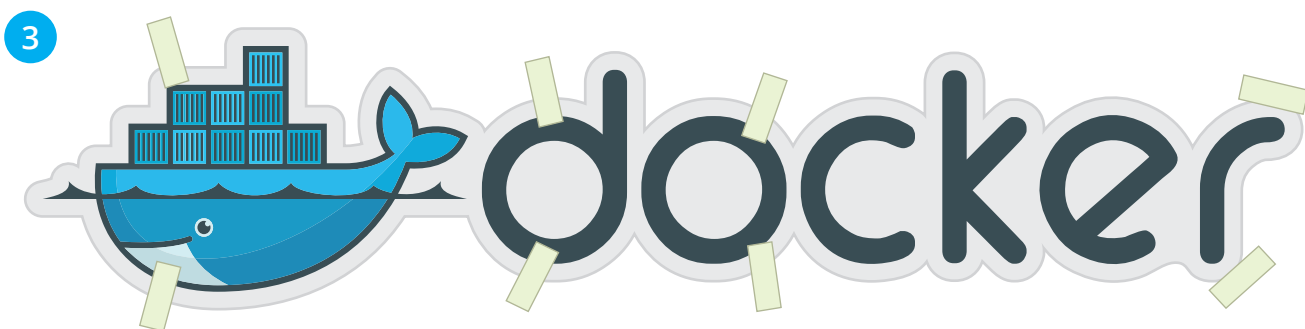
Klebestreifen (x 10)



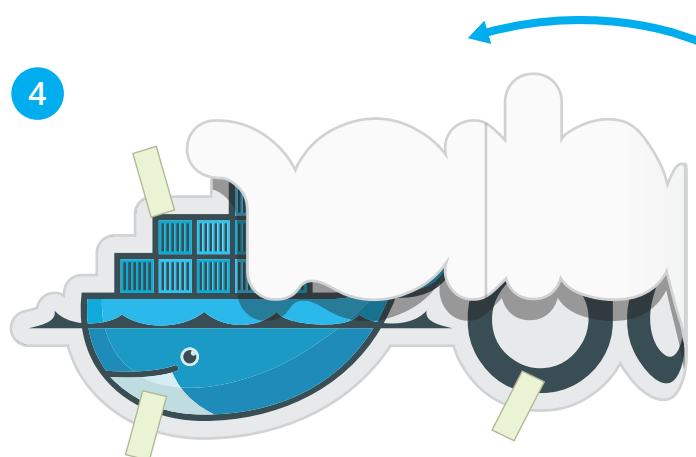
Rollen Sie Ihre Wandgrafik aus und entsorgen Sie das braune Kraftpapier.



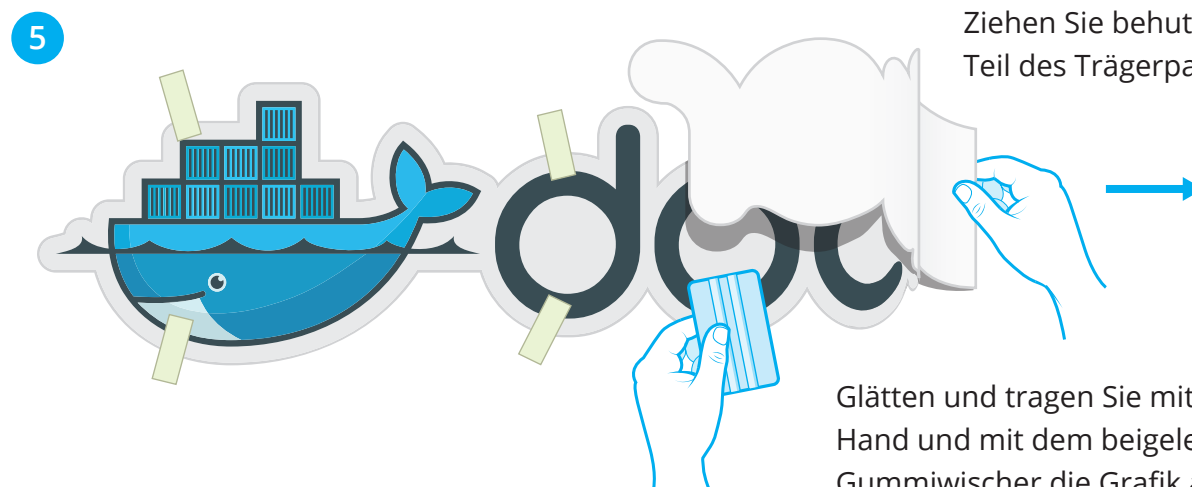
Drehen Sie die Wandgrafik um und legen Sie sie mit der Vorderseite nach unten auf einer sauberen Oberfläche aus. Nehmen Sie die 3 senkrechten Schlitzlinie auf der Rückseite Ihrer Wandgrafik zur Kenntnis.



Legen Sie die Wandgrafik an einer sauberen Wand aus und justieren Sie diese nach Belieben. Bringen Sie einige Klebestreifen an, um die Wandgrafik zu sichern. Belassen Sie den mittleren Bereich Ihrer Wandgrafik ohne Klebestreifen, um den Zugriff zur mittleren Schlitzlinie nicht zu versperren.



Entfernen Sie die Klebestreifen an der rechten Seite Ihrer Wandgrafik und biegen Sie sie behutsam nach links, so dass die Rückseite zum Vorschein tritt.



Ziehen Sie behutsam den ersten Teil des Trägerpapiers ab.

Glätten und tragen Sie mit der anderen Hand und mit dem beigelegten Gummiwischer die Grafik auf der gewünschten Oberfläche auf.



Setzen Sie mit dem Abziehen des Trägerpapiers und dem Aufkleben Ihrer Wandgrafik fort. Sollten Sie Falten oder Bläschen bemerken, dann können Sie diesen Teil der Grafik behutsam abziehen und erneut auftragen. Das Vinyl lässt sich einfach nachbessern.



Entfernen Sie die restlichen Klebestreifen von der linken Seite der Grafik. Biegen Sie sie behutsam nach rechts und wiederholen Sie die Schritte fürs Abziehen des Trägerpapiers und Auftragen der restlichen Wandgrafik.



Fertig! Treten Sie einige Schritte zurück und genießen Sie Ihr neuestes Kunstwerk!